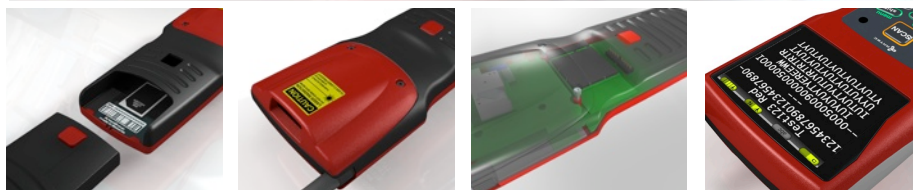


# Профессиональный мобильный терминал Triskan TS8

РАСПРОСТРАНИТЕЛИ ПРИВЕТСТВУЮТСЯ!



## Мобильный терминал... и даже больше!

Объединяя лучшую в своем классе функциональность, Artec выводит на рынок сканер нового поколения. Доступная для сбора различных видов данных серия мобильных сканеров Triskan от Artec предоставляет высочайший уровень эргономики, максимально производительное сканирование и повышенное удобство пользования для наших клиентов.

Производите учет товаров и наслаждайтесь быстротой и легкостью процесса, используя всю линейку 1D- и 2D-штрих-код сканеров, RFID- и ChipCard- сканеров, которые были специально спроектированы для эффективного покрытия всех нужд промышленности.

Мобильные переносные терминалы и сканирующие модули от Artec были разработаны, как основное средство для ввода данных на предприятии и

имеют возможность интеграции со множеством сетей и инфосистем. Терминалы предоставляют превосходный уровень быстродействия в режиме реального времени.

Новаторские средства и приложения для сбора данных помогут поддержать устойчивый информационный поток на Вашем предприятии, в то же время обеспечивая превосходную мобильность деловых операций в реальном времени.

Artec предлагает наиболее полную и инновационную линейку терминалов Triskan - от обычного кассового сканера до промышленного сканера следующего поколения.

Розничная продажа, здравоохранение, логистика, складирование и архивирование являются основными секторами, где польза очевидна.

Эксклюзивный представитель на территории РФ:

Распространители (в Санкт-Петербурге и Ленинградской области):  
Тел:

## Особенности терминалов Triskan

Операционная система - Embedded Linux

Аппаратная платформа - Embedded ARM

Поддержка ПО – RF Protocol Emulation

Беспроводная связь - GPRS

Сканер – 1D-штрих-код, лазерный

Батарея – литий-ион полимерная (перезаряжаемая, заменяемая)

Экран – 2.8" OLED, QVGA

Клавишная панель - 23 bubble-кнопки, герметизированные

Порт для обслуживания - мини-USB

Другие доступные типы сканеров – RFID, 2D-штрих-код и ChipCard

Другие доступные типы коммуникации – WiFi, Bluetooth

Информационная строка меню

Строка текущего состояния устройства

Неприхотлив в работе и обслуживании

Подходит для работы в пищевой промышленности

Большой цветной экран высокого разрешения

Малогобаритный корпус

Обновления доступны через мини-USB

## Технические характеристики Triskan TS8

Рабочая температура	от -5° до +55° C
Беспроводные средства связи	4 полосный GSM/GPRS; Bluetooth® 2.0; WiFi - по заказу
Экран	Цветной 2.8" OLED-дисплей, 320 x 240 пикселей
Память	Flash – 16МБ; SDRAM - 32МБ (64МБ – по предварительному заказу)
ЦПУ и операционная система	Atmel ARM9, Embedded Linux
Источник питания	Заменяемая перезаряжаемая батарея, 2000мАч, литий-ион полимер. Зарядка - 1А@5В
Клавишная панель	23 герметизированные bubble-кнопки (в виде "пузырьков")
Сканирующие модули	1D (штрих-код) лазерный сканер; 2D, RFID или ChipCard – по заказу
Поддерживаемые штрих-коды	все самые распространенные типы, включая EAN, Code39, Code128
Соединение для обслуживания	мини-USB
Габариты, ДхШхВ, мм	194 x 78 x 32
Вес (с батареей), г	250

## Удобство и модульность

### Батарея

Была специально спроектирована для работы со сканерами Triskan от Artec. Аккумуляторный модуль легко вставляется и надежно фиксируется, обеспечивая при этом надежную защиту для SIM-карты. Батарею можно заряжать как внутри устройства, так и отдельно. Доступна в черном и темно-сером цветовом исполнении.



### Сканирующие модули



Заменяемый модуль сканера позволяет без затруднений расширить функциональность терминала. Доступные модули включают в себя сканер с возможностью

чтения 1D штрих-кодов и чтения/записи высокочастотных RFID-меток и сканер с возможностью чтения только 1D штрих-кодов. В будущем планируются еще 3 модуля – сканер 2D штрих-кодов и RFID-меток, сканер 2D штрих-кодов вместе со считывателем для пластиковых smart-карт и простой сканер 2D штрих-кодов.

### Цветной OLED-дисплей

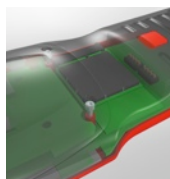
Первый в мире переносной терминал с OLED-экраном для промышленности предоставляет прекрасную читаемость практически при любой освещенности.



### Коммуникационные модули

Расширяемые коммуникационные возможности позволяют использовать терминал как часть мобильной сети GSM/GPRS или как сетевое устройство в локальной беспроводной сети (WiFi).

Triskan совместим с протоколами основных поставщиков сетевого оборудования – к примеру, Cisco.



### Клавиатура с подсветкой



Подсвечиваемая клавиатура позволяет удобно работать с устройством одной рукой и легко читаема в любое время суток. Клавиатура Triskan

водонепроницаема, без полостей и острых углов. Также она легко обслуживается.

### Поддержка карт памяти микро-SD

Дополнительно установленная карта памяти используется для хранения программного обеспечения и баз данных клиента. Устанавливается в качестве опции при заказе или позже в сервис-центрах.



### Набор инструментальных средств разработки (SDK)

Основанная на Linux среда разработки приложений будет доступна для сертифицированных партнеров.

## Гарантийное обслуживание

### Стандартная гарантия

Гарантированный ремонт в течении 5 рабочих дней, после прибытия устройства в центр обслуживания. Также включает в себя обновление встроенного программного обеспечения (firmware), установку приложений клиента и первичную настройку.

### Расширенная гарантия

Требует договора на обслуживание до 36 месяцев. Покрывает ремонт устройства при естественной амортизации.

Включает в себя затраты на работу и запасные части. Также включает в себя установку приложений клиента и первичную настройку.

НЕ ПОКРЫВАЕТ замену батареи и ремонт умышленно поврежденных устройств.

### Полная гарантия

Требует договора на обслуживание до 36 месяцев. Вопросы не задаются – устройство ремонтируется в любом случае. Включает в себя затраты на работу и запасные части. Также включает в себя установку приложений клиента и первичную настройку. По желанию клиента гарантия распространяется и на батарею.

PRO COMPONENT OY  
KAVALLINMÄKI 13  
02750 ESPOO  
FINLAND

TEL: +358 207798888

WEB: [WWW.PROCOMPONENT.FI](http://WWW.PROCOMPONENT.FI)